

documentatiecentrum

is uniek in Vlaanderen en herbergt tal van boeken, dvd's en brochures die geraadpleegd of uitgeleend kunnen worden. U kunt uw vragen voor documentatie of informatie ook via e-mail of telefoon stellen.



fotonconsultatie

In het fotonhuis kunt u een afspraak maken met een deskundige consultant voor een individueel of familiaal gesprek. Een bezoek bij u thuis is ook mogelijk.

De fotonconsulenten zijn gespecialiseerd in begeleiding van de zorg in de thuissituatie. Zij kunnen informatie geven over thuiszorgondersteunde voorzieningen, over de verschillende vormen van dementie en hoe ermee om te gaan.

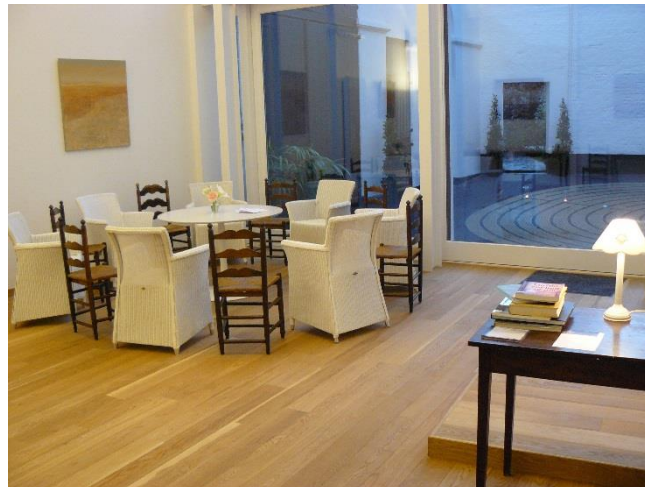
foton werkt vanuit een contextuele visie.

infomomenten en ontmoetingsgroepen

Er gaan geregeld informatiemomenten door voor groepen rond 'wat is dementie', 'hoe omgaan met dementie', 'aandacht voor eigen noden als mantelzorg', 'verliesverwerking', enz. Er is ook een ontmoetingsgroep voor mensen met dementie. Af en toe wordt een auteur uitgenodigd. Elke eerste woensdag van de maand vullen muzikanten het Fotonhuis met wondere klanken. En mensen met dementie en hun partner / mantelzorgers kunnen samen zingen in het Fotonkoor.

ontmoetingsruimte: *Kopje Troost*

Iedereen is er welkom om even te verpozen bij *Kopje Troost* (openingsuren: elke werkdag van 13.30 tot 17.30 uur), om een boek uit het documentatiecentrum te lezen, om iemand te ontmoeten met wie zorgen en vragen bespreekbaar zijn. Regelmatig zijn er ook gelegenheden-tentoonstellingen.



expertisecentrum dementie

foton geeft vorming en intervisie aan hulpverleners uit de thuiszorg en de residentiële zorg. **foton** ondersteunt samenwerking in de zorg voor personen met dementie via regionale overlegplatforms dementie en signaleert algemene en regionale noden en behoeften aan ECD Vlaanderen en de overheid.

oude binnenkoer met koetshuis

Het labyrint op de vloer (kopie Chartres) nodigt u uit om naar de 'kern' te gaan. Eén weg naar het midden, één weg terug. U kunt niet verdwalen. Het labyrint is een oeroud symbool voor de weg van de mens ...



middeleeuwse crypte

Vermoedelijk is dit de oudste kelder van Brugge. Deze indrukwekkende ruimte is toegankelijk voor de bezoekers van het fotonhuis. De crypte is een plek van grote stilte temidden het drukke centrum van Brugge.

Het fotonhuis is gevestigd in een 19^e eeuwse klassiek gebouw. Iedereen kan er terecht voor documentatie, informatie en ondersteuning i.v.m. de dementieproblematiek.

Dementie wordt onweerlegbaar gekenmerkt door schaduw, duisternis, verlies en pijn. Zonder dit te miskennen speurt foton naar licht, leven en groeimogelijkheden, hoe klein en bijna onzichtbaar die ook mogen aanwezig zijn. Daarom kozen we voor de naam

foton

Een foton is een superklein lichtdeeltje, zo goed als onzichtbaar voor het blote oog. Op een liefdevolle en deskundige wijze willen we samen met familieleden, vrijwilligers en beroepsmensen, op zoek gaan naar lichtpunten 'in' de situatie.



Met steun van de
Vlaamse overheid



BRU
GGE
KONINKRIJKSDIENSTE

Provincie
West-Vlaanderen
Door mensen gedreven
cera

Voor iedereen die
zowel familiaal, professioneel als vrijwillig
te maken heeft met de problematiek van dementie.

steeds welkom

Onthaal elke werkdag
van 10 uur tot 12 uur en
van 14 uur tot 17 uur

Biskajersplein 2
8000 Brugge
Tel. : 050 44 67 93
fotondoc@familiezorg-wvl.be
www.dementie.be

Voor een persoonlijk contact met een fotonconsulent of
de verantwoordelijke van het documentatiecentrum
maakt u best een afspraak.

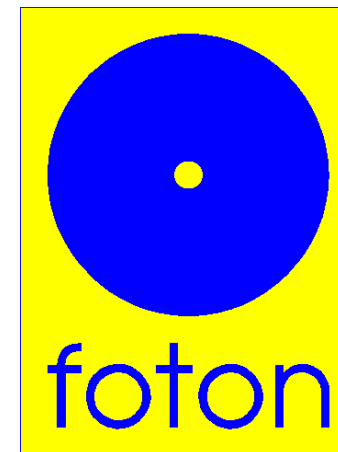
050 44 67 93

Foton is één van de negen erkende expertisecentra
dementie in Vlaanderen. In Zuid- en Midden-West-Vlaan-
deren is ook Sophia (Kortrijk) actief. ECD Vlaanderen is te
bereiken op 070 22 47 77

Personen die foton financieel willen steunen, kunnen dit
doen op rekeningnummer BE69 4715 3610 7178 van
Familiezorg West-Vlaanderen v.z.w. met de vermelding
FOTON. Voor giften vanaf € 40 bekomt u een fiscaal
attest.

**Foton is een initiatief van
Familiezorg West-Vlaanderen v.z.w.**

www.familiezorg-wvl.be
050 33 02 70



informatie
ontmoeting en
thuisbegeleiding
rond dementie